




一所追求今天比昨天好  
明天要比今天更好 關懷弱勢 力爭上游的學校

---

# 106學年度內部控制 風險評估及處理作業



稽核室 鍾雅儷  
106年10月6日

# 簡報內容

---

- 壹、前言
- 貳、本校風險管理及內控流程
- 參、本校風險分析評量基準
- 肆、106學年度新增作業規範
- 伍、問題與討論

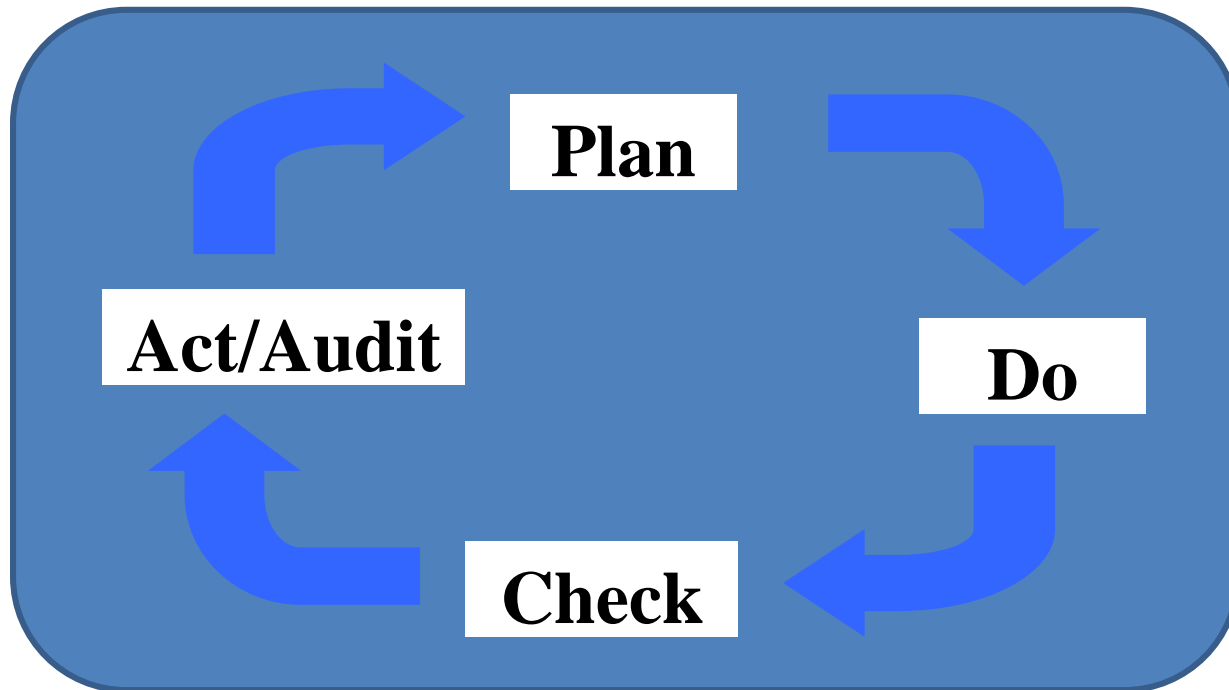


# 壹、前言

- ☺ 一、教育部建立內部控制制度
- ◆ 中央主管機關要求：學校財團法人及所設私立學校為合理保障其營運效能之提升、資產之安全、財務報導之可靠性及相關法令之遵循，應建立內部控制制度。
  - ◆ 效益：學校透過內部稽核建議提升業務流程品質管理，並減少政府處理私校行政缺失之成本。
  - ◆ 藉由內部控制制度宣導及內部稽核作業說明，營造本校各單位推行內部控制及持續改善之思維與文化，並內化至各作業流程。



- ◆ 持續改善：規劃、執行、查核與改善的管理循環機制（P-D-C-A；Plan-Do-Check-Act/Audit）



## 壹、前言

---

- ◆ 學校財團法人及所設私立學校內部控制制度實施辦法(簡稱私校內控法，訂定98.12.9；新修訂106.5.12)，各私立學校應於99年12月9日前建立內部控制制度，經董事會議通過後實施。

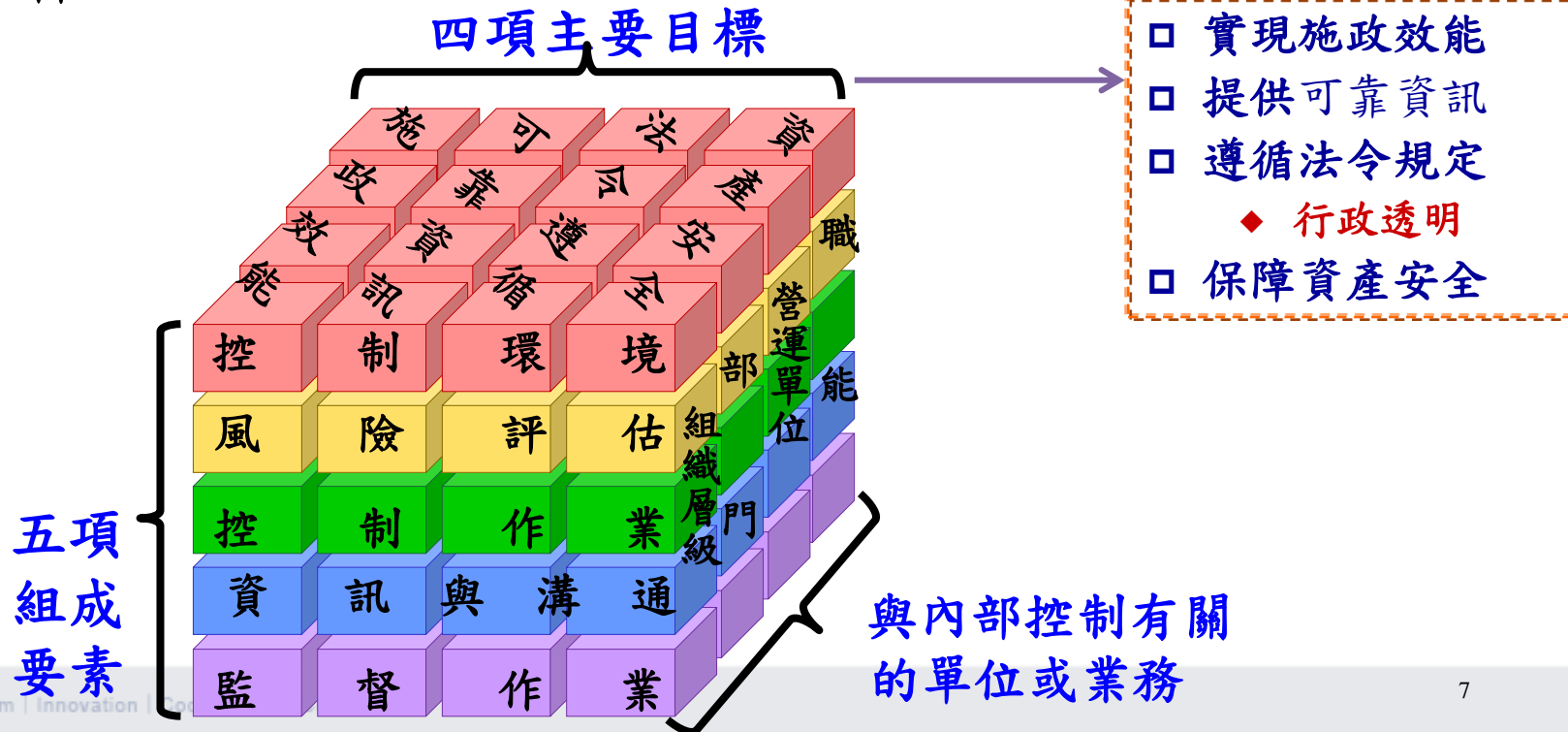


## 壹、前言

- ◆ 於99年11月通過「環球科技大學內部控制制度實施辦法」及「環球學校財團法人內部控制制度實施辦法」。
- ◆ 105年4月成立「**環球科技大學內部控制專案小組**」。
- ◆ 小組置**召集人**一人，由本校**主任秘書**兼任之；**副召集人**一人，由**秘書處行政管理組組長**兼任之；除召集人與執行秘書為當然委員外，其餘委員為教務長、學生事務長、總務長、研發長、圖資長、國際長、終身教育處處長、進修院校校務主任、人事室主任、會計主任。

# 壹、前言

- ◆ 內控制度架構依據100年7月「政府內部控制制度設計原則」設計。
- ◆ 由機關內部全體人員整合五項內部控制組成要素，共同參與設計及執行之管理過程，藉以合理確保達成四項內部控制目標。



# 壹、前言

---

## 內部控制組成要素

1. 控制環境：組織文化、內控認知（內部控制為所有人員責任並非稽核人員專屬工作）
2. **風險評估**：辨認、分析與管理風險
3. 控制活動：政策、規章制度
4. 資訊與溝通：業務、財務資訊揭露與傳達
5. 監督：相關主管或稽核人員之內部稽核

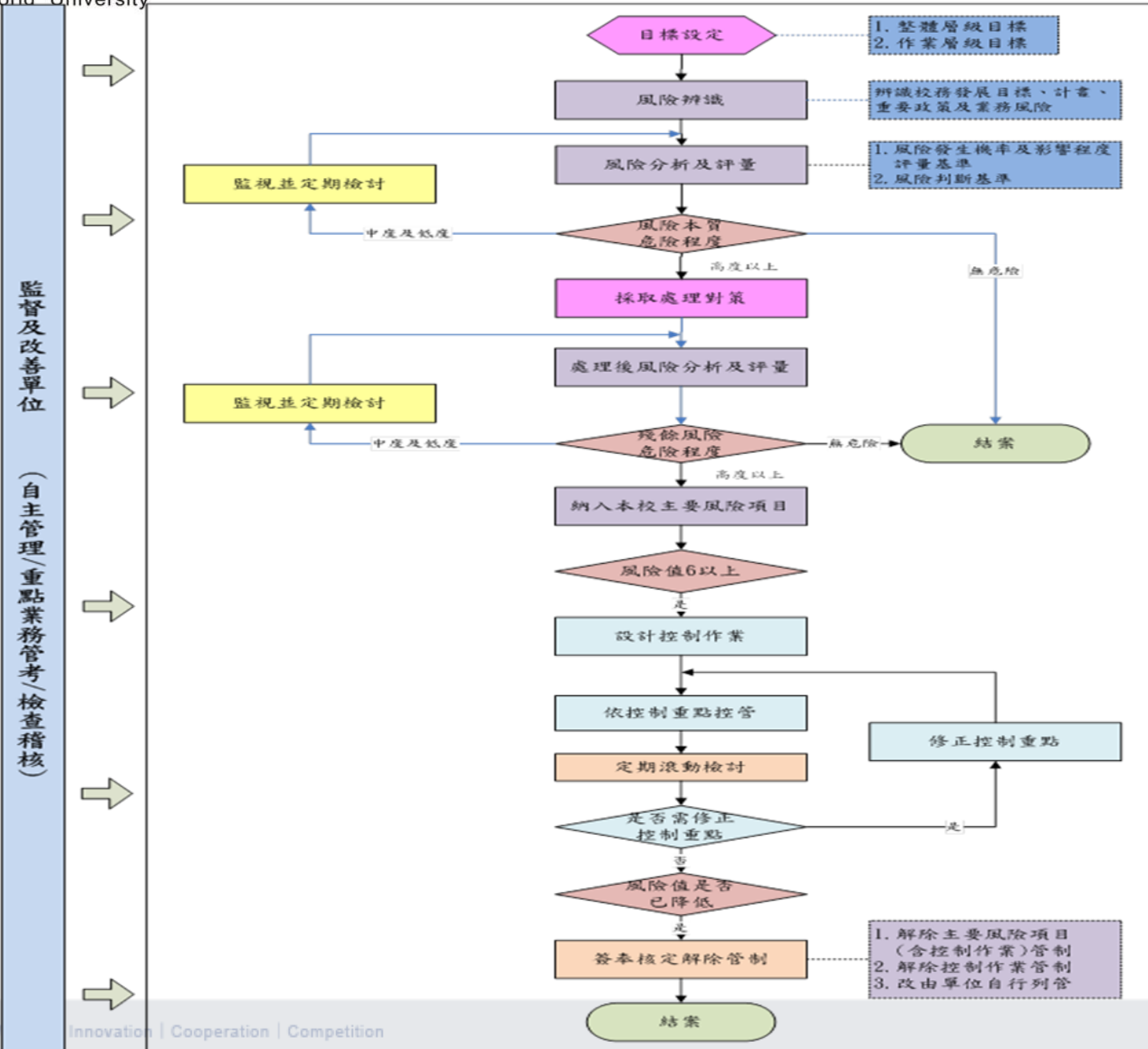




## 貳、本校風險管理及內控流程

### 一、風險評估之重要性

- 稽核人員依風險評估，擬訂稽核計畫
- 風險評估分兩階段(1)各單位自評(2)稽核室複評
- 法人**經董事會審議通過/**學校**經校長核定
- 檢附工作底稿及資料作成稽核報告
- 法人**稽核報告送董事會審議/**學校**稽核報告送校長核閱
- 副本交付監察人查閱、**定期追蹤至改善為止**



# 參、本校風險分析評量基準

## 二、風險辨識

- ◆ 辨識影響目標達成之風險因素
- ◆ 依據確認之整體層級目標及作業層級目標，參考行政院「風險管理及危機處理作業手冊」中所列之風險來源，及本校中長程發展計畫、教育部、會計師或其他機關之查核意見及輿情反應等風險來源，進行風險項目辨識。

機先



## 參、本校風險分析評量基準

### 三、風險分析

- ☺ 經風險辨識後，本校參考行政院「風險管理及危機處理作業手冊」之風險評估工具，並考量業務特性，使用「影響程度之敘述分類表」及「發生機率之敘述分類表」，判斷該業務發生狀況時，將產生的影響程度等級和發生機率等級。
- ☺ 計算該業務風險值（ $\text{風險值} = \text{影響程度} \times \text{發生機率}$ ）。



## ◆ 風險評估（影響程度敘述分類表）

等級	衝擊或後果	形象	人員	民眾抗爭	財物損失	目標達成
3	非常嚴重	國際新聞媒體報導負面新聞	人員死亡(如1名以上)	大規模遊行抗爭	大於100萬元(含)	經費/時間大量增加
2	嚴重	台灣新聞媒體報導負面新聞	人員重傷(如1名以上)	至教育部等中央機關抗爭	10萬元(含)以上~100萬元以下	經費/時間中度增加
1	輕微	區域新聞媒體報導負面新聞	人員輕傷(如1名以上)	多位師生、家長及關係人電話抱怨或電子信箱、紙本信件投書	10萬以下	經費/時間輕微增加

資料來源：修正自「風險管理及危機處理作業手冊」（行政院，2009：33）

## ◆ 風險評估（影響敘述分類表）

參照淡江大學

等級	衝擊或後果	形象	人員傷亡	處分方式	財物損失	影響層面	申訴抱怨	目標達成
3	非常嚴重	國際新聞媒體報導負面新聞	人員死亡	依法懲處	超過100萬元	擴大至校外	團體	經費/時間大量增加
2	嚴重	台灣新聞媒體報導負面新聞	人員重傷	限期改善	超過10萬元，100萬元以下	全校性	多數人	經費/時間中度增加
1	輕微	區域新聞媒體報導負面新聞	人員輕傷	書面明回應	10萬元以下	校內某單位或區域	少數人	經費/時間輕微增加

## □ 風險評估（發生機率敘述分類表）

等級	可能性分類	發生機率百分比	詳細的描述	備註
3	幾乎確定	61-100%	在 <b>大部分</b> 的情況下會發生	經主管機關、外部稽核單位、會計師或內部稽核，提出矯正或建議事項者。
2	可能	41-60%	<b>有些</b> 情況下會發生	經自我評估後，屬有可能會發生者。
1	幾乎不可能	0-40%	只會在 <b>特殊</b> 的情況下發生	屬於可由單位內幾進行自我管理。

資料來源：修正自「風險管理及危機處理作業手冊」（行政院，2009：33）

## 參、本校風險分析評量基準

假設秘書處選定下列業務進行風險評估：

- ◆ 收文作業：影響程度1（書面說明或回應）、發生機率2（有些情況下會發生）。
- ◆ 發文作業：影響程度2（申訴/抱怨為多數人）、發生機率1（只在特殊情況發生）。
- ◆ 用印管理：影響程度3（財務損失新臺幣100萬元以上）、發生機率2（有些情況下會發生）。
- ◆ 郵件處理作業：影響程度1（書面說明或回應）、發生機率1（只在特殊情況發生）。
- ◆ 申訴處理：影響程度2（限期改善）、發生機率2（有些情況下會發生）。



## □ 辦理風險評估（風險評量）

- 評量結果：風險值為高度以上者，即應採取處理對策

影響 (衝擊或後果)	風險分布		
非常嚴重(3)	3(high risk) 高度危險的風險	6(high risk) 高度危險的風險	9(extreme risk) 極度危險的風險， 需立即採取行動
嚴重(2)	2(moderate risk) 中度危險的風險	4(high risk) 高度危險的風險	6(high risk) 高度危險的風險
輕微(1)	1(low risk) 低度危險的風險， 以一般步驟處理	2(moderate risk) 中度危險的風險	3(high risk) 高度危險的風險
	幾乎不可能(1)	可能(2)	幾乎確定(3)
	機率		

## 參、本校風險分析評量基準

---

### 四、殘餘風險

- ◆ 確認採取控制措施後的殘餘風險
- ◆ 對於為降低風險所採取的控制措施，須預估其完成後的殘餘風險，作為主管審核確認的參考，且須於完成後確認其控制成效能否達成預期目標？若無法達成預期目標，須再考量採取其他控制措施，使其殘餘風險降低至預期可接受的程度。



環球科技大學105學年度內部控制風險分析表

項次	風險項目或風險發生情境	承辦單位	風險本質評估		風險值 (R)=(L) x(I)	現有控制機制	殘餘風險		風險值 (R)=(L) x(I)
			可能性(L)	衝擊或後果(I)			可能性(L)	衝擊或後果(I)	
1	職員工聘僱作業或人事評審委員會運作疏失，致相關人員或學校權益受損，影響校務運作。	人事室	3	2	6	參、人事事項 (一)聘僱 1.1. 職員工聘僱作業 流程(已設有作業規範)	2	2	4
2	零用金管控未依相關規定辦理核銷，此筆款項亦可能因人員離職，無從查核及追回。	總務處	2	1	2	環球科技大學零用金 管理辦法(未設有作業 規範)	1	1	1
3	新增之風險目或風險發生情境	總務處	2	2	4	新增/業務移轉	1	1	1

# 肆、106學年度新增作業規範

序號	作業規範	相關單位
1	校友會發展委員會議作業規範	研發處
2	傑出校友遴選作業規範	研發處
3	個人資料保護管理作業規範	圖資處
4	零用金作業規範	總務處
5	學籍管理作業規範	附設進修學院
6	學籍管理作業規範	附設進修專校
7		
8		



# 伍、問題與討論



# THE END

感謝各位同仁聆聽





# TransWorld

