

# 內部控制&風險評估

I  TransWorld

辦理單位：秘書處/稽核室

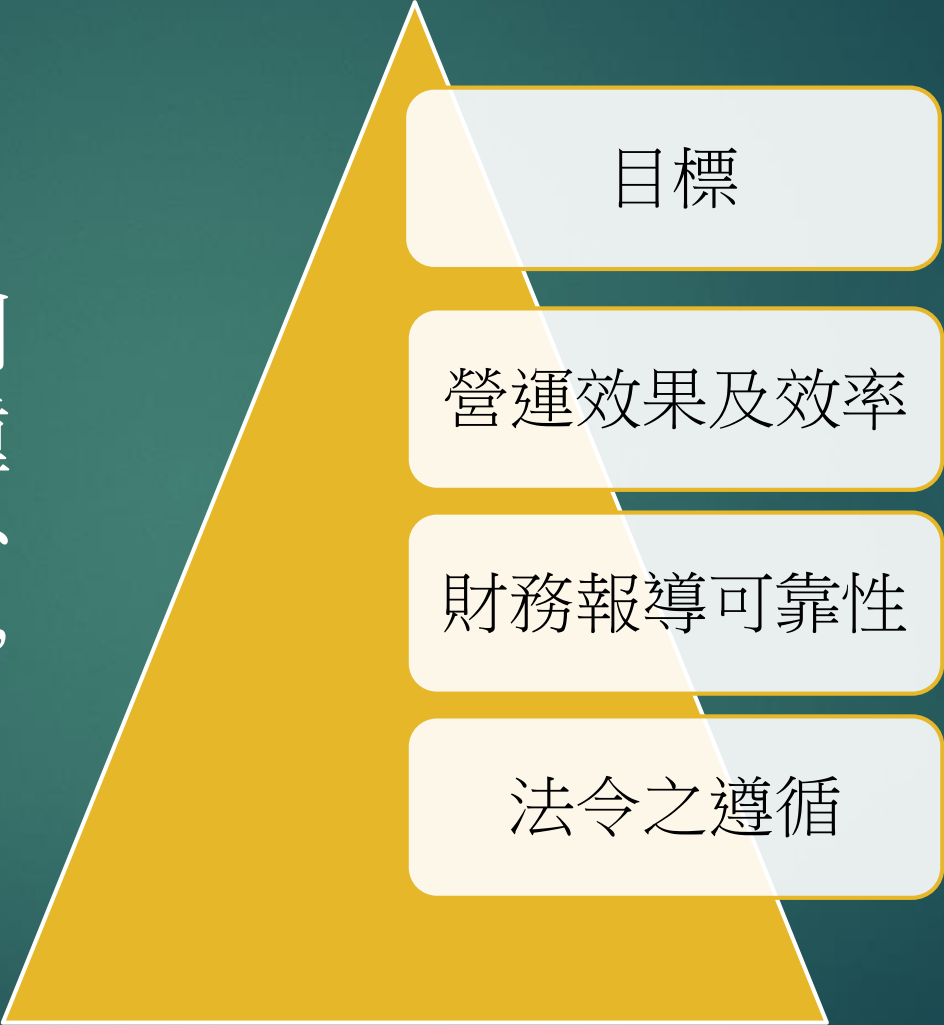
主 講 人：吳豐帥副校長/陳明招主任

日 期：110.09.08

- ▶ 壹、內部控制
- ▶ 貳、內控與內稽的關係
- ▶ 參、風險評估的法源及構面
- ▶ 肆、風險評量基準

# 何謂內部控制？

就學校所訂定之規章制度研擬所應採取之各種控制措施(人事、財務、營運事項)之**管理過程**，實施自我監督。



目標

營運效果及效率

財務報導可靠性

法令之遵循

# 實施內部控制之要件

4



資料來源：教育部技職司訪視簡報104.07

# 內部控制組成要素

- ▶ COSO (Committee of Sponsoring Organization)
- ▶ (一) **控制環境**：組織文化、結構、政策…
- ▶ (二) **風險評估**：透過風險管理政策及程序進行風險辨認、分析與評量
- ▶ (三) **控制作業**：政策、規章制度、SOP 將風險控制在可承受範圍內
- ▶ (四) **資訊與溝通**：業務、財務資訊揭露與傳達
- ▶ (五) **監督**：相關承辦人、主管或內部稽核

本校內  
部控制  
制度  
153

人事事項  
11

財務事項  
9

營運事項  
133

# 營運事項包含內容

7



附設幼  
兒園內  
部控制  
制度10

人事事項  
3

財務事項  
2

營運事項  
5



# 附幼營運事項包含內容

9



法人內  
部控制  
制度17

人事事項4

財務事項5

董事會及監察  
人運作事項8

# 本校內部控制相關法規

11

## 教育部法規

- 「學校財團法人及所設私立學校內部控制制度實施辦法」。

99年11月通過

- 「環球科技大學內部稽核實施辦法」。

105年4月通過

- 「環球科技大學內部控制專案小組設置要點」。

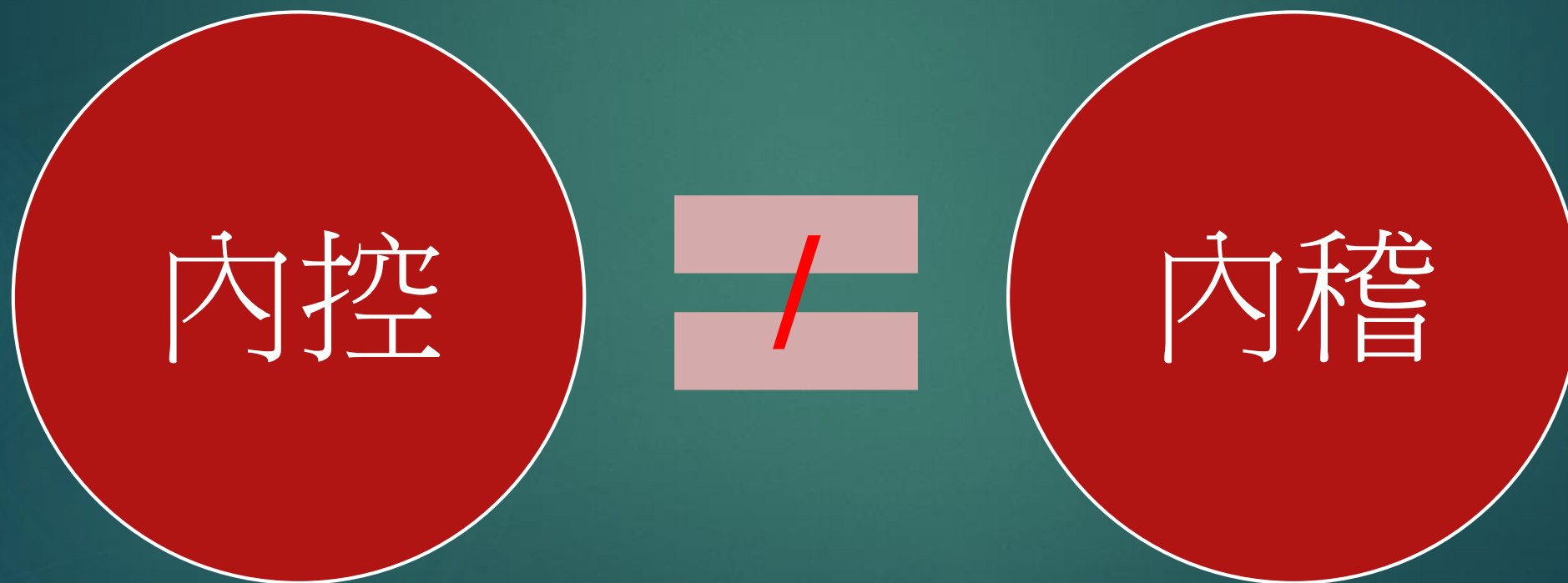
# 內控專案小組成員

- ◆置**召集人**一人，由**主任秘書**擔任之；
- ◆執行秘書一人，由**秘書處行政管理組組長**兼任；
- ◆除召集人與執行秘書為當然委員外，其餘委員為教務長、學生事務長、總務長、研究發展長、圖資長、國際長、進修部主任、人事室主任、會計主任。

## 內控專案小組任務

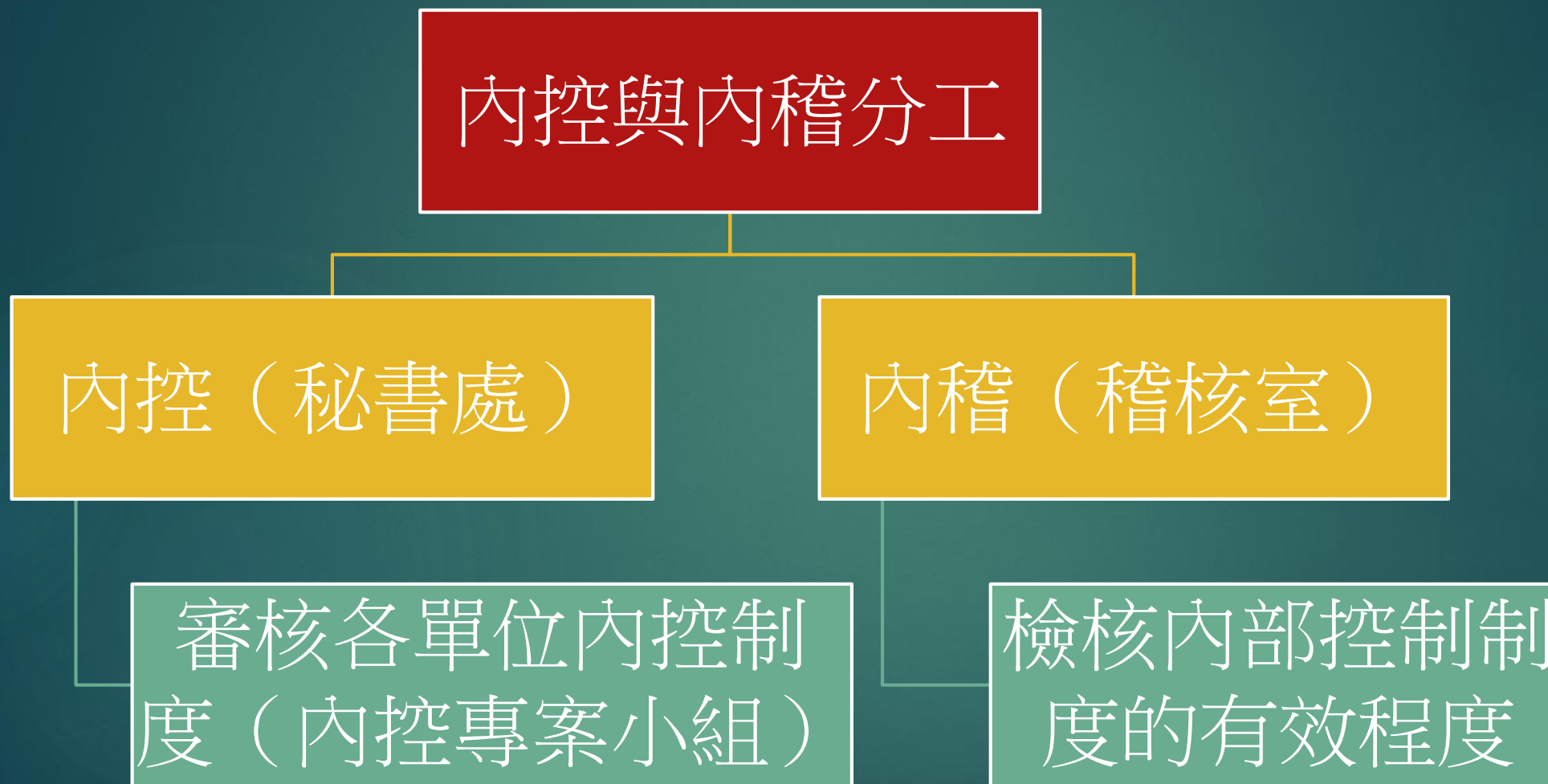
- (一)推動校內各單位內部控制之規劃、設計與建置。
- (二)辦理內部控制教育訓練。
- (三)檢討強化現有內部控制作業。
- (四)整合檢討個別性業務內部控制作業。
- (五)參採各權責機關所訂內部控制制度共通性作業範例，並審視個別性業務之重要性及風險性，訂定及修訂適宜本校之內部控制制度手冊。

# 內控與內稽的關係



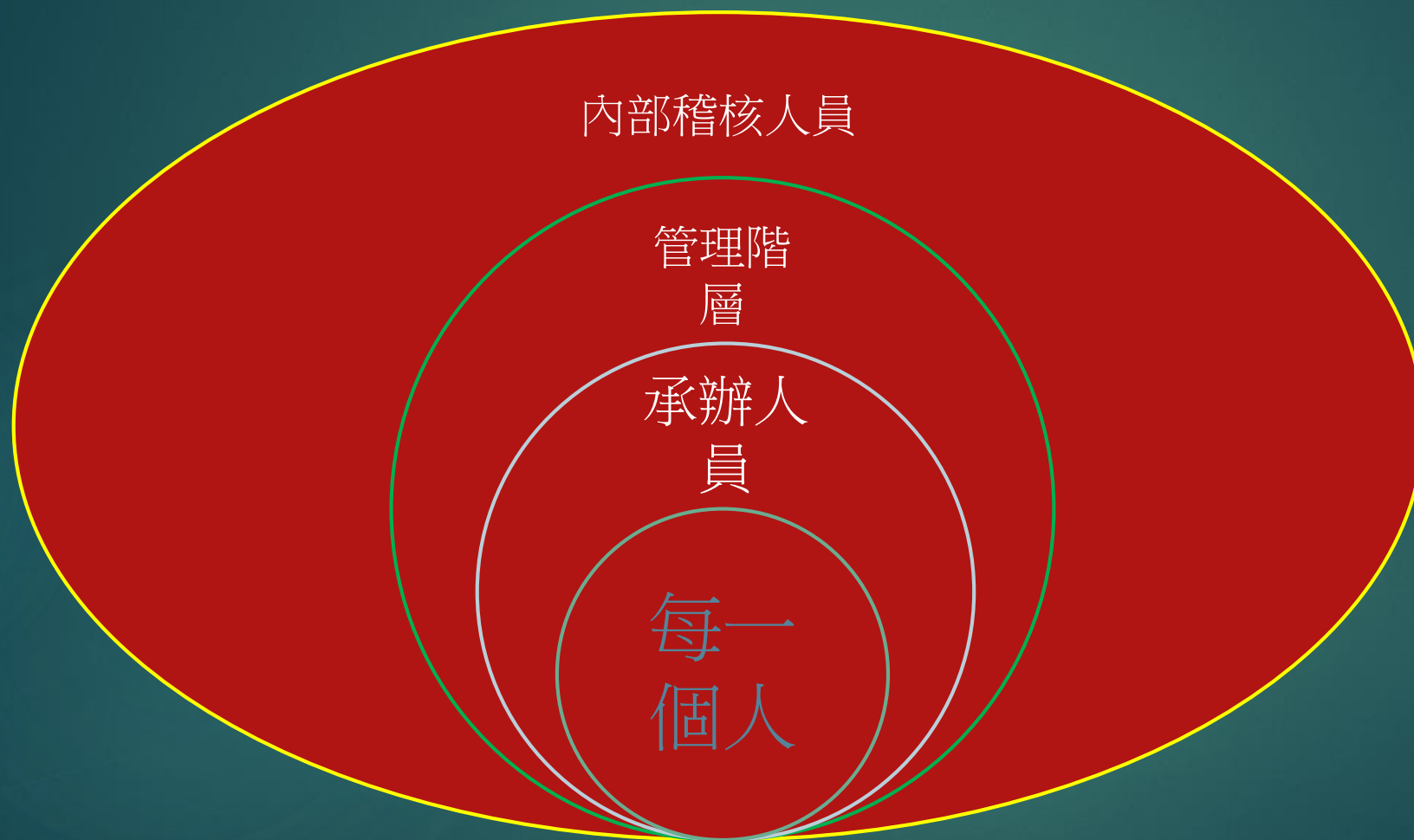
# 本校推動內部控制制度現況

15



# 內部控制是誰的責任？

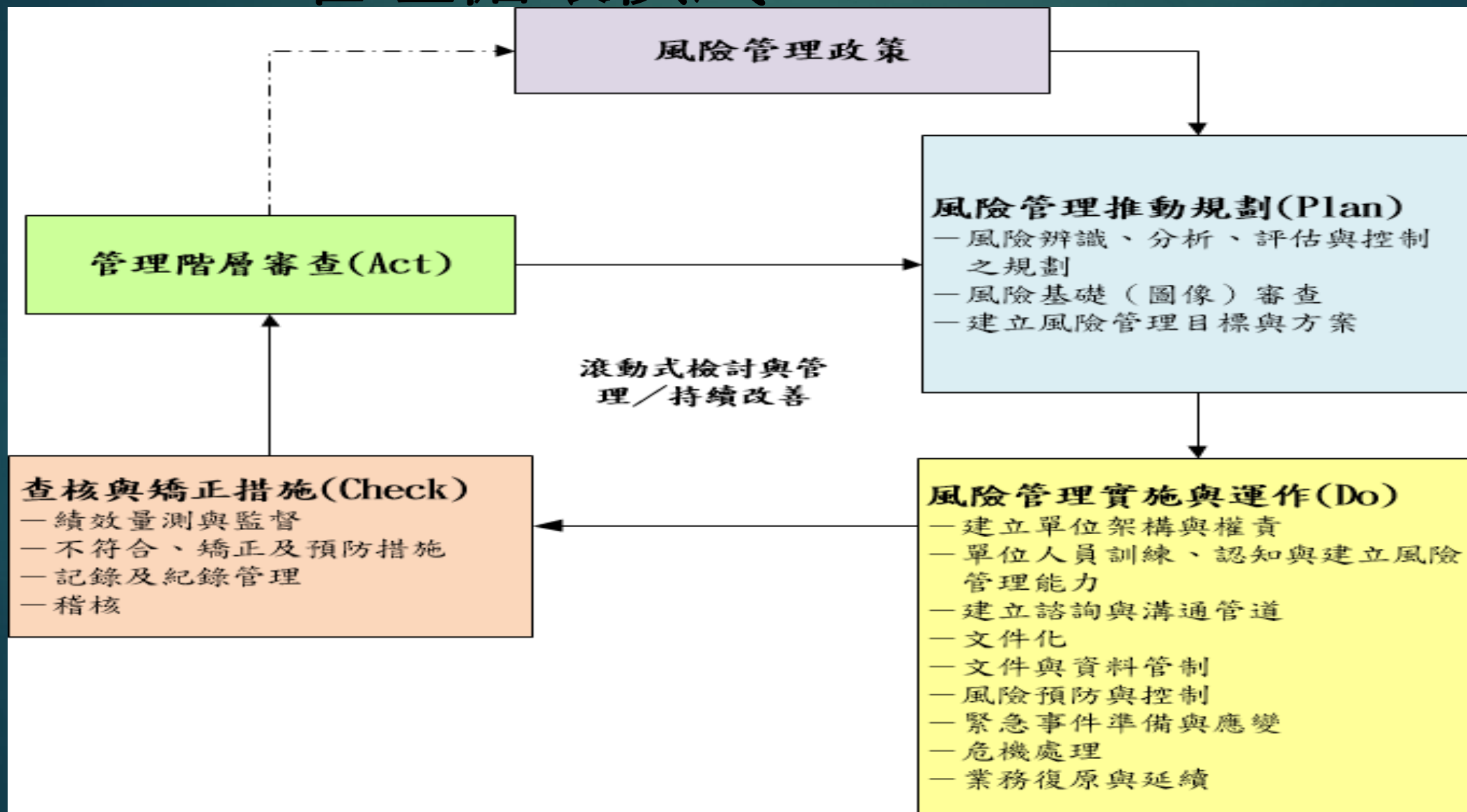
16





# PDCA管理循環模式

17



# 風險評估的法源及構面

18

- ◆學校財團法人及所設私立學校內部控制制度實施辦法第十七條。
- ◆學校法人及學校應依風險評估結果，分別擬定稽核計畫。
- ◆學校法人稽核計畫→應經董事會議通過。
- ◆學校稽核計畫→應經校長核定。

## 風險辨識

- 決策面、作業流程面、法律面、財務面

## 風險分析

- 依據風險辨識結果進行分析 Ex.獎補助款任一項目執行有誤或不符合規定者皆會影響未來整發經費的申請，就風險而言，屬高度風險因素。

## 風險評量

- 依據風險辨識、風險分析、將風險評估結果納入風險管理

# 風險評估運作流程

20



# 內部稽核運作機制

21

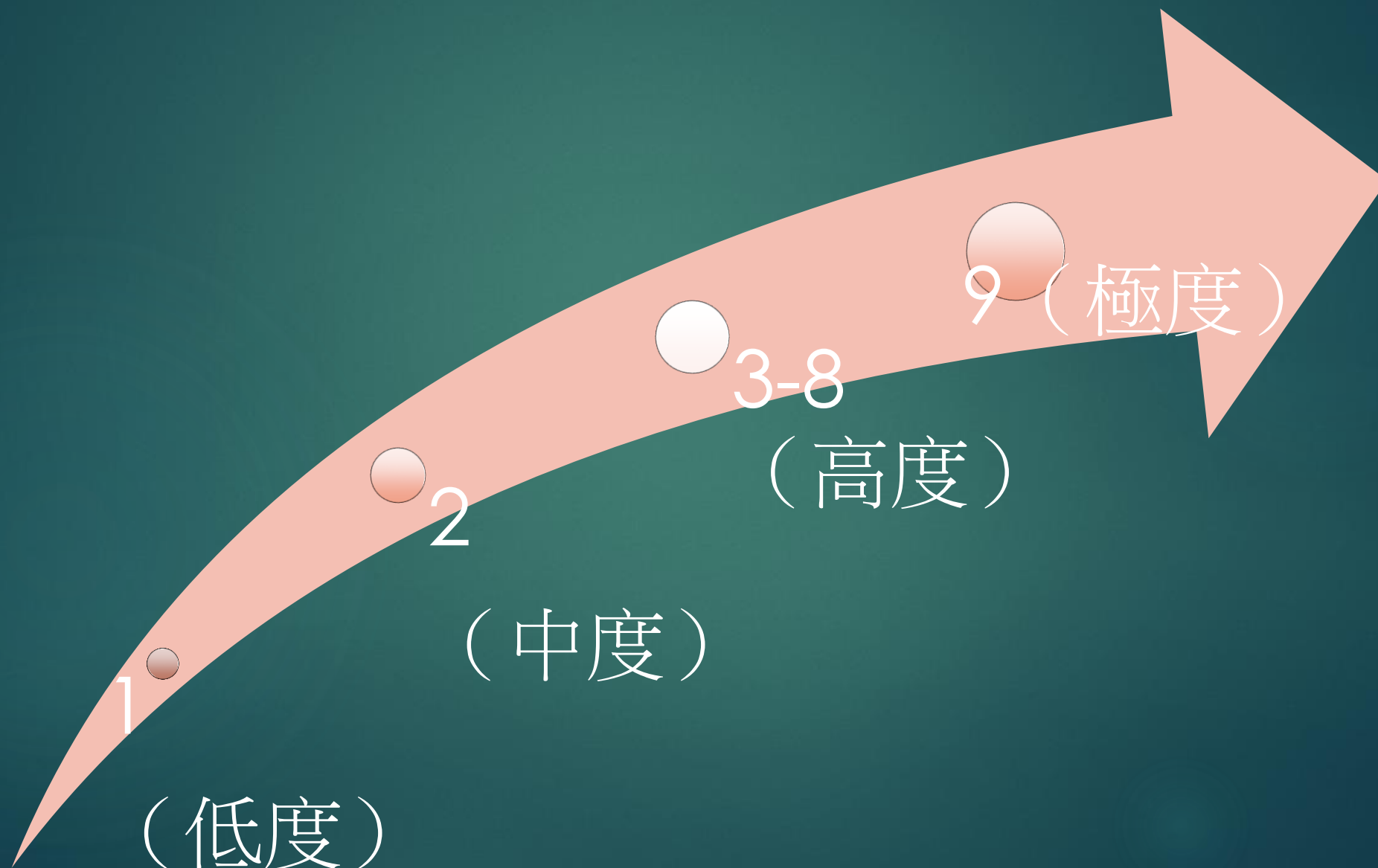


# 風險評量

- ▶ 依據各單位業務項目風險來源發生機率等級加以評估辨識
- ▶ 訂定風險發生機率等級表，作為計算風險值參考標準

# 風險值等級

23



# 風險評估（發生機率敘述表）

24

等級	可能性分類	發生機率百分比	詳細的描述	備註
3	極有可能	61~100%	已發生	經主管機關、外部稽核單位、會計師或內部稽核，提出改善或建議事項者。
2	可能	31~60%	有些情況會發生	經自我評估後，屬有可能會發生者。
1	極少	0%-30%	特殊情況下發生	可由單位內進行自我管理者。



# 風險評估（影響程度敘述表）

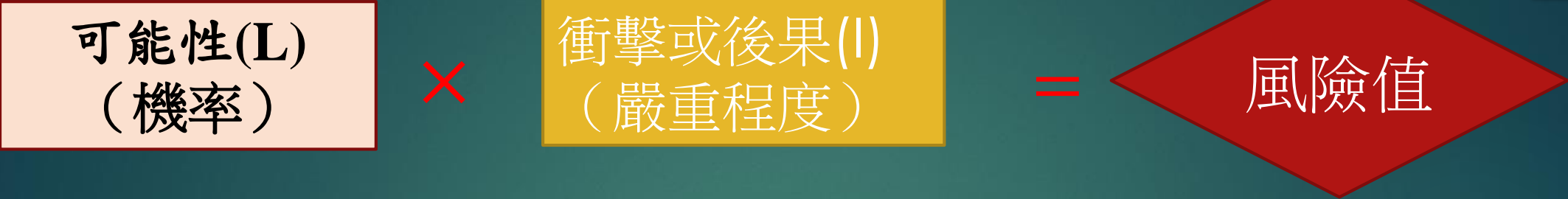
等級	衝擊或後果	形象	民眾抗爭	財物損失
3	非常嚴重	新聞媒體報導負面新聞	大規模遊行抗爭 至教育部等機關抗爭	超過100萬元
2	嚴重	區域新聞媒體報導負面新聞	多位師生、家長及關係人電話抱怨或電子信箱、紙本信件投書	10萬元(含)以上~100萬元以下
1	輕微	地區性新聞媒體報導負面新聞	校內師生或關係人爭議事件	10萬以下

影響 (衝擊或後果)	風險分布			26
非常嚴重(3)	3(high risk) 高度危險的風險	6(high risk) 高度危險的風險	9(extreme risk) 極度危險的風險，需 立即採取行動	
嚴重(2)	2(moderate risk) 中度危險的風險	4(high risk) 高度危險的風險	6(high risk) 高度危險的風險	
輕微(1)	1 (low risk) 低度危險的風險，以一般 步驟處理	2(moderate risk) 中度危險的風險	3(high risk) 高度危險的風險	
	極少(1)	有可能(2)	極有可能(3)	
	機率			

圖2.2.1 風險分析圖(風險之等級)

資料來源：修正自「風險管理及危機處理作業手冊」(行政院，2009：34)。

# 風險值的計算



風險項目或風險發生情境	承辦單位	風險本質評估		風險值 (R)=(L)x(I)
		可能性(L)	衝擊或後果(I)	
◆獎助教師研習相關作業及獎助行政人員相關作業，未依規定辦理審查，將致相關人員權益受損。 ◆獎助教師支領比例呈現集中現象 ◆獎助教師進修」預估與執行金額落差在 30%以上	***	3	3	9

# 風險值的計算（殘餘風險）

28

可能性(L)  
(機率)

×

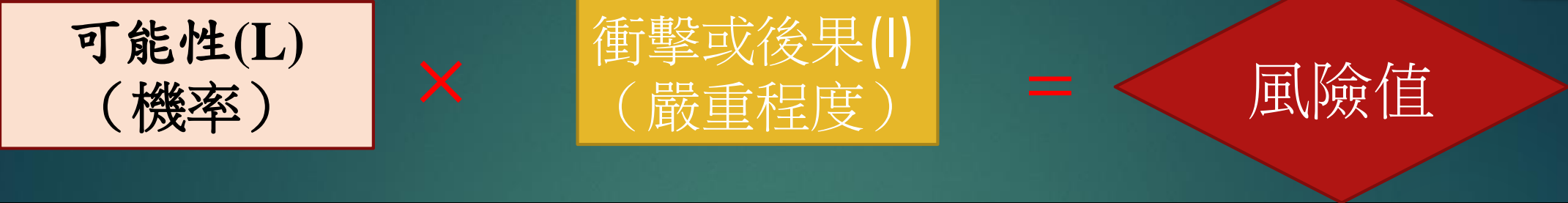
衝擊或後果(I)  
(嚴重程度)

=

風險值  
(R)

現有控制機制	承辦單位	殘餘風險		風險值 (R)=(L)x(I)
		可能性(L)	衝擊或後果 (I)	
(十一)獎助✖ 1.1.獎助教師研習、進修及升等送審作業 流程 1.2.獎助行政人員進修研習經費作業流程	***	2	2	4

# 風險值的計算



風險項目或風險發生情境	承辦單位	風險本質評估		風險值 (R)=(L)x(I)
		可能性(L)	衝擊或後果(I)	
◆獎助教師補助未能達到教師改進教學目的 ◆「推動實務教學」預估與執行金額落差在 30%以上	***	3	3	9

# 風險值的計算（殘餘風險）

30

可能性(L)  
(機率)

×

衝擊或後果(I)  
(嚴重程度)

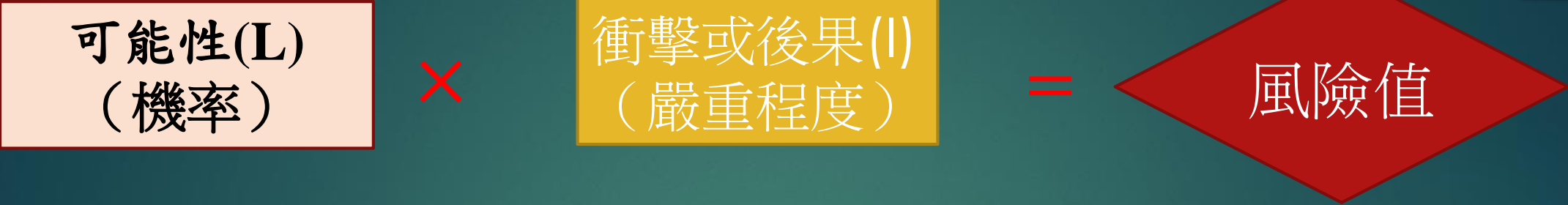
=

風險值  
(R)

現有控制機制	承辦單位	殘餘風險		風險值 (R)=(L)x(I)
		可能性(L)	衝擊或後果 (I)	
◎獎助教師推動實務教學、編纂教材及製作教具作業規範❌	***	2	2	4



# 風險值的計算



風險項目或風險發生情境	承辦單位	風險本質評估		風險值 (R)=(L)x(I)
		可能性(L)	衝擊或後果(I)	
◆未依規定辦理財務採購與營繕作業，以致影響教育部獎勵補助經費之核配、扣減或追回之情事，並影響校務發展及學生權益。 ◆設備之實際採購單價與原預估金額仍有20%以上之差異幅度	***	3	3	9

# 風險值的計算（殘餘風險）

32

可能性(L)  
(機率)

×

衝擊或後果(I)  
(嚴重程度)

=

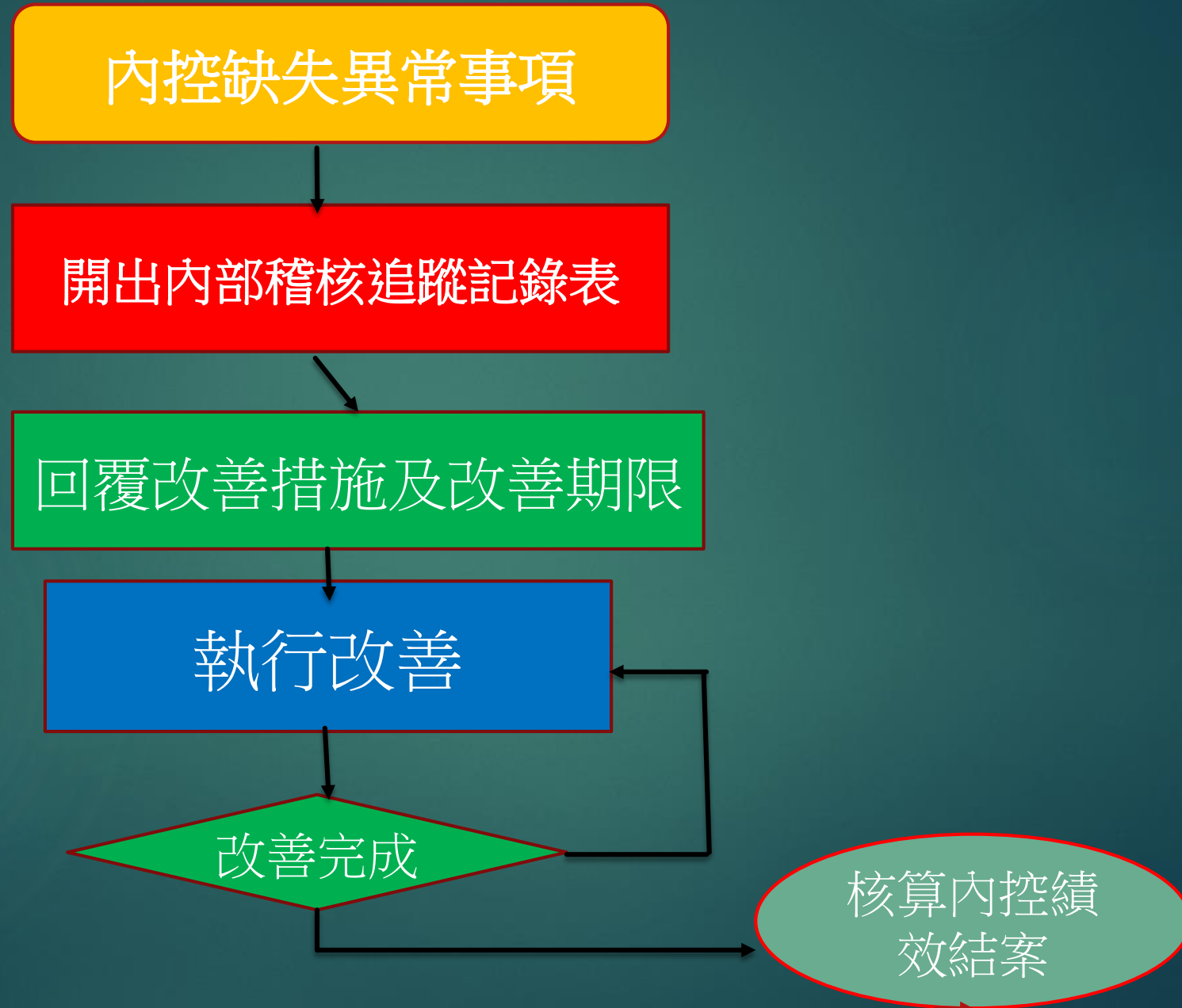
風險值  
(R)

現有控制機制	承辦單位	殘餘風險		風險值 (R)=(L)x(I)
		可能性(L)	衝擊或後果(I)	
◎財物採購與營繕作業規範※※	***	2	2	4



# 追蹤改善進度提升內控成效

33



# Q and A 時間

簡報結束

感謝聆聽

## 參考資料

- ▶ 推動學校財團法人及所設私立學校內部控制制度經驗交流研討會(教育部2015.07.15)
- ▶ 全國法規資料庫<http://law.moj.gov.tw/>
- ▶